

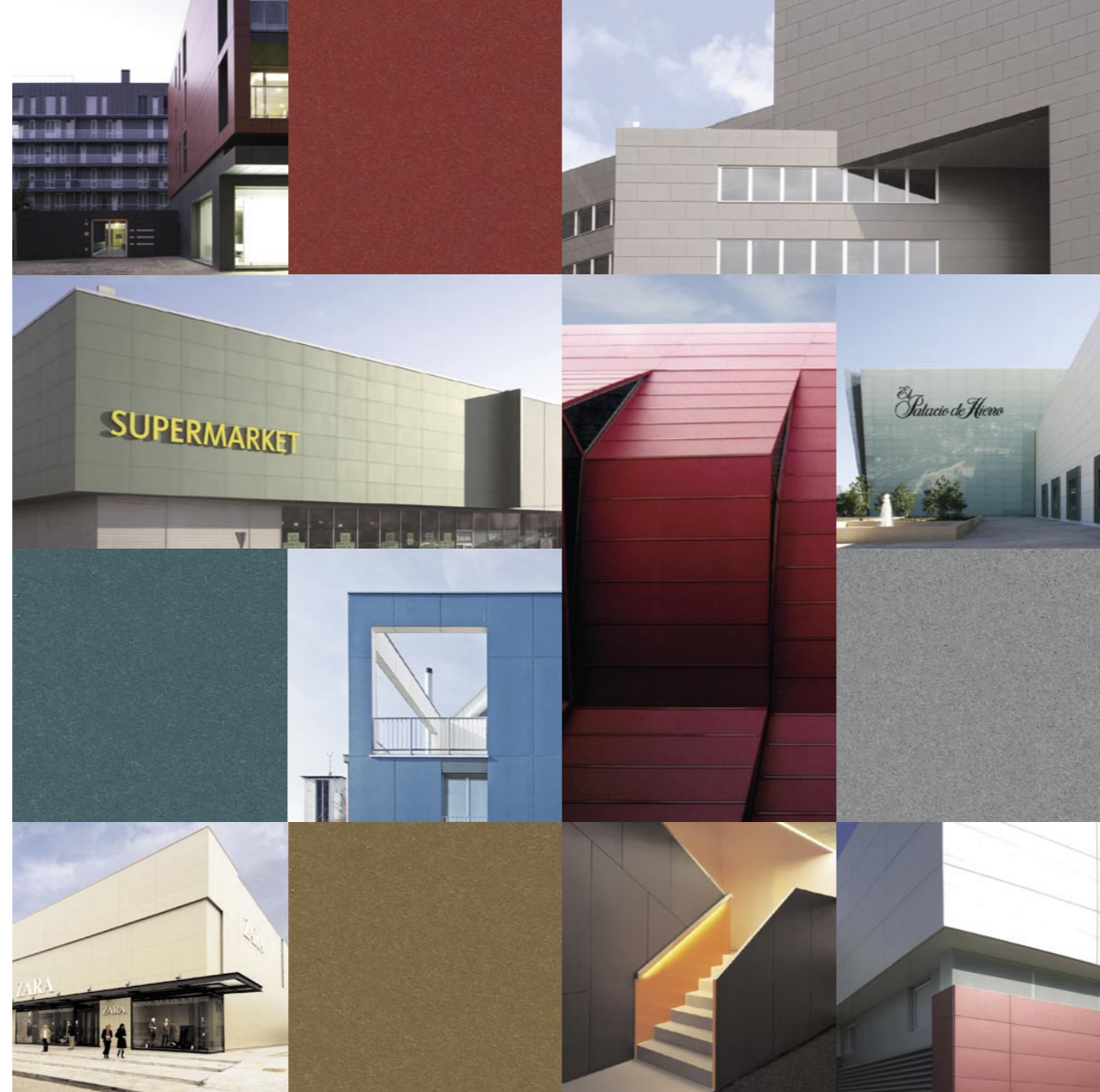
## Švicarski program

### Zanesljivost, odličnost in inovativnost

Švicarske delovne skupine za raziskave in razvoj vlagajo svoje strokovno znanje na področjih osnovnega materiala, barvanja in uporabe visokokakovostnih vlaknocementnih fasadnih sistemov že več kot dvajset let. Prav ta tehnološka napredovanja so temelj visoke kakovosti švicarskega programa.

Plošče Swisspearl® proizvajajo v Niederurnenu v Švici z minimalno porabo energije in z okolju prijazno tehnologijo. Izdelane so iz visokokakovostnega portlandskega cementa, sintetičnih in celuloznih vlaken ter stabilnih pigmentov. Patentirani procesi, uvedeni prav v Švici, zagotavljajo optimalne lastnosti in trajnost dokončno stisnjenih plošč s specialno obdelano površino, impregniranimi robovi in premazom zadnje strani. Na milijone plošč, vgrajenih od leta 1985 po vsem svetu, dokazuje vzdržljivost in dolgoročno kakovost švicarskega cementnega jedra in premaza.

Eternit (Schweiz) AG iz Švice je edini proizvajalec, ki obvladuje visoke zahteve proizvodnega procesa v masi barvanih vlaknocementnih plošč s širokim izborom barvnih odtenkov. Poleg tega zagotavlja izredno čisto proizvodnjo in minimalen vpliv na okolje.



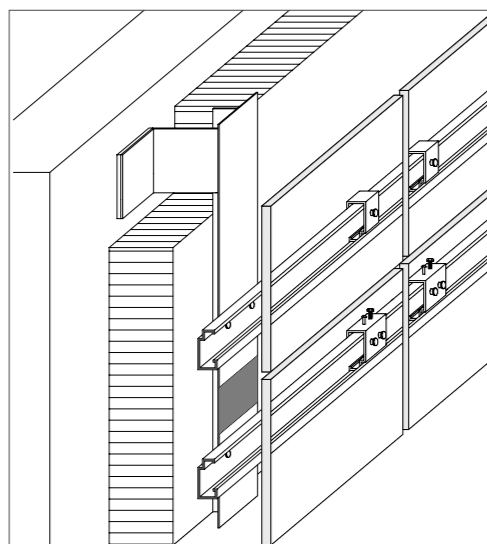
Eternit (Schweiz) AG  
CH-8867 Niederurnen  
Phone + 41 055 617 13 07  
Fax + 41 055 617 12 71  
www.eternit.ch  
liliane.blum@eternit.ch

### Fasadne plošče in fasadni sistemi **SWISSPEARL®**

### Fasadni sistem **SWISSPEARL® SIGMA 12**

Fasadni sistem **SWISSPEARL® SIGMA 12** z velikoformatnimi fasadnimi ploščami Swisspearl® z nevidnim pritrditvenjem je namenjen oblaganju objektov najvišjih arhitekturnih standardov. Sistem **SWISSPEARL® SIGMA 12** vključuje tovarniško rezane plošče Swisspearl® z izrezkanimi izvrtinami za pritrditev sider na zadnji strani plošče, pritrdila, sidra in horizontalne aluminjske profile za obešanje plošč. Fasadne plošče **SWISSPEARL®** debeline 12 mm so na razpolago v barvnih paletah **CARAT SL** in **REFLEX**. Največja možna dimenzija plošč je 3040 x 1220 mm, ki se lahko prilagodi željam kupca.

Fasadne plošče **SWISSPEARL®** se iz tovarne dostavljajo z natančnim in čistim rezom po meri ter z izvrtinami. Vertikalno kovinsko podkonstrukcijo izdelajo drugi podizvajalci.



### Švicarski program: nenadomestljiva servisna služba

Pomoč projektantom in investitorjem v vseh fazah projekta, nudenje podrobnih tehničnih informacij in izobraževanje izvajalcev del sodijo na področje visoke ravni servisne službe Swisspearl®, ki nedvomno prispeva k dodani vrednosti projektov in k zadovoljstvu kupcev.

## SWISSPEARL®

Pooblaščen distributer:



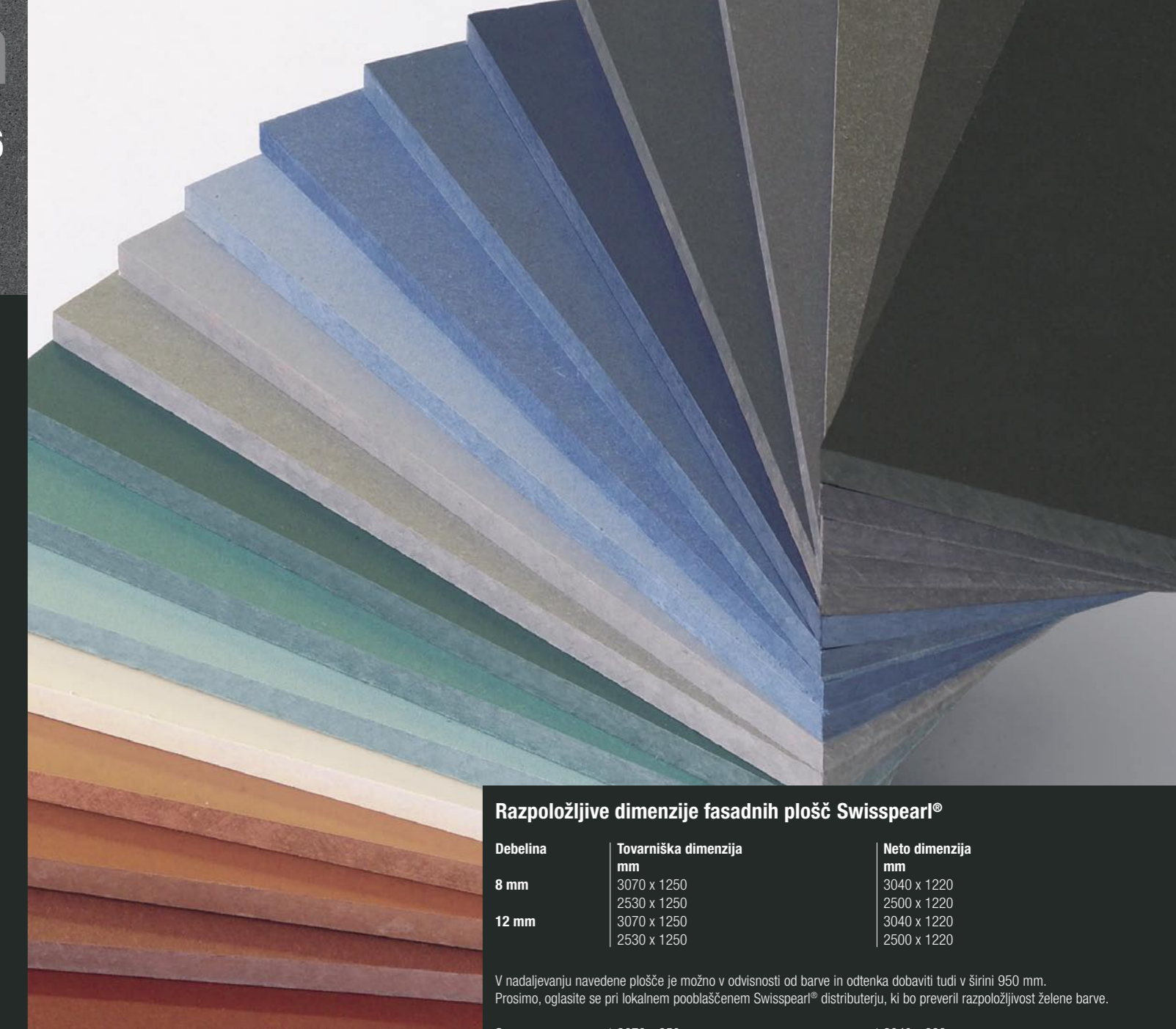
Esal d.o.o.  
Anhovo 9  
SI – 5210 Deskle  
tel.: +386 (0)5 392 16 11  
faks: +386 (0)5 392 16 58  
esal@esal.si  
www.esal.si

www.swisspearl-architecture.com

Tisk: Grafika Suša, Nova Gorica, 2008, v 1000 izvodih

Švicarski fasadni sistemi za visokokakovostne arhitekturne izvedbe

prodajni program  
in barve 2006



### Razpoložljive dimenzije fasadnih plošč Swisspearl®

Debelina	Tovarniška dimenzija mm	Neto dimenzija mm
8 mm	3070 x 1250 2530 x 1250	3040 x 1220 2500 x 1220
12 mm	3070 x 1250 2530 x 1250	3040 x 1220 2500 x 1220

V nadaljevanju navedene plošče je možno v odvisnosti od barve in odtenka dobaviti tudi v širini 950 mm. Prosimo, oglasite se pri lokalnem pooblaščenem Swisspearl® distributerju, ki bo preveril razpoložljivost zelene barve.

8 mm	3070 x 950 2530 x 950	3040 x 920 2500 x 920
------	--------------------------	--------------------------

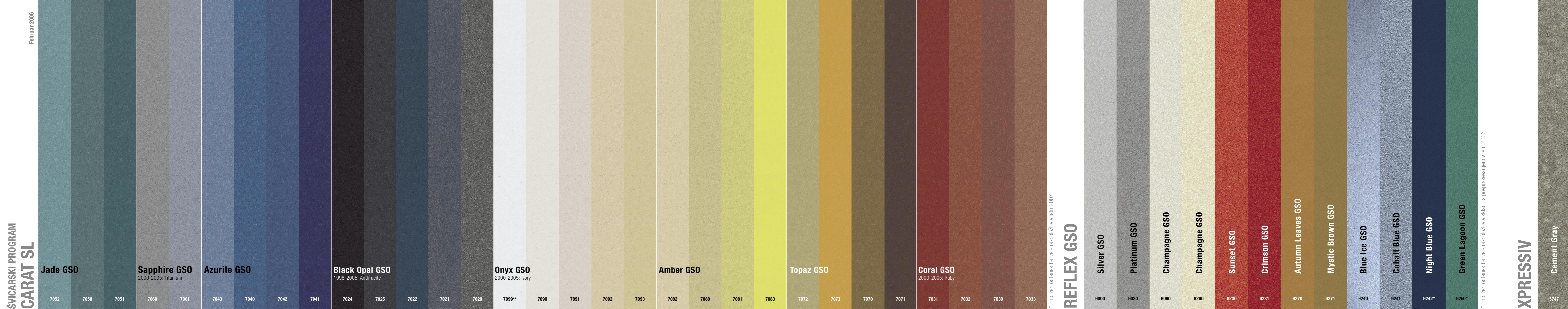
### SWISSPEARL® fasadne plošče

Velikoformatne vlaknocementne fasadne plošče **SWISSPEARL®** so na razpolago v različnih zaključnih obdelavah. Po obrezovanju vseh štirih robov se lahko dodatno razrežejo na želene velikosti. Fasadne plošče **SWISSPEARL®** se lahko polagajo s horizontalnimi in vertikalnimi fugami, alternativno tudi v pasovih s horizontalnimi preklapi. Detajli spojev in pritrditvenih kot tudi neomejena izbira velikosti plošč dopuščajo neskončne možnosti oblikovanja privlačnih fasad.

Fasadne plošče Swisspearl® so izdelane v skladu z najnovejšo tehnologijo stalnega prezračevanja fasade z zadnje strani. Razvit in preverjen sistem oblaganja učinkovito ščiti nosilno konstrukcijo in s tem celotno zgradbo. Plošče so odporne proti koroziji, so negorljive, imajo dolgo življenjsko dobo ter ne zahtevajo vzdrževanja. V vseh pogledih ponujajo privlačno in moderno rešitev.

Pri načrtovanju projekta in oblaganju stavb uporabite našo tehnično dokumentacijo.

SWISS eface®



## Privlačna izbira izdelkov švicarskega programa

V procesu razvoja izdelkov Swisspearl® je pozornost nenehno usmerjena k arhitektovim ustvarjalnim potrebam. Na ta način sta mu omogočena načrtovanje in realizacija vizije fasade, ki je obenem skladna tudi s pričakovanji naročnika.

Naravna eleganca pristnega materiala z različnimi površinskimi premazi nudi izredno prilagodljivost in ogromen oblikovalski potencial. Zapeljive barve in teksture se enostavno kombinirajo in odlično skladajo z drugimi materiali.

## SWISSPEARL® CARAT SL

V masi barvana plošča CARAT SL s prosojnim ali barvnim vrhnjim stojem je vodilna plošča na tržišču. Naravni videz in neskončna lepota monolitnega materiala z občutljivo žilasto teksturo poskrbita za zanimiv in plemenit videz zgradbe.

Plošča CARAT SL je bila najprej namenjena potrebam arhitektov v severni Evropi, v zadnjih dveh letih pa se je na pobudo oblikovalcev razširila po vsem svetu. Fasadna plošča CARAT SL, ki je danes razpoložljiva v širokem spektru komplementarnih odtenkov, sodi v sam vrh fasadnih rešitev na področjih ustvarjanja kontrastov in spektakularnih učinkov ter skladnosti z okoljem.

Nekateri od odtenkov iz palete CARAT, ki so na tržišču že od leta 1998, so se zaradi najnovejše proizvodne linije in barvne serije, preimenovali.

## SWISSPEARL® REFLEX

Visoko tehnološko razvite plošče, ki so večinoma barvane v masi, dopuščajo spreminjajoč površinski stoj, izdelan v čisti akrilni bazi. Ob spreminjanju svetlobe in kota gledišča dosežejo očarljive barvne odtenke.

Plošče so na voljo v dvanajstih odtenkih. Primerne so predvsem za sodobne objekte različnih velikosti in namenov uporabe.

## SWISSPEARL® XPRESSIV

Plošča Cement Grey z živahno vlaknocementno strukturo.

## POSEBNE BARVE

Na področju specialnih barv fasadnih plošč Swisspearl® je bil dosežen izreden razvoj. V zadnjih desetih letih je bilo po specifikacijah arhitektov dobavljenih več kot 2000 nestandardnih barv.

## Ostali SWISSPEARL® izdelki

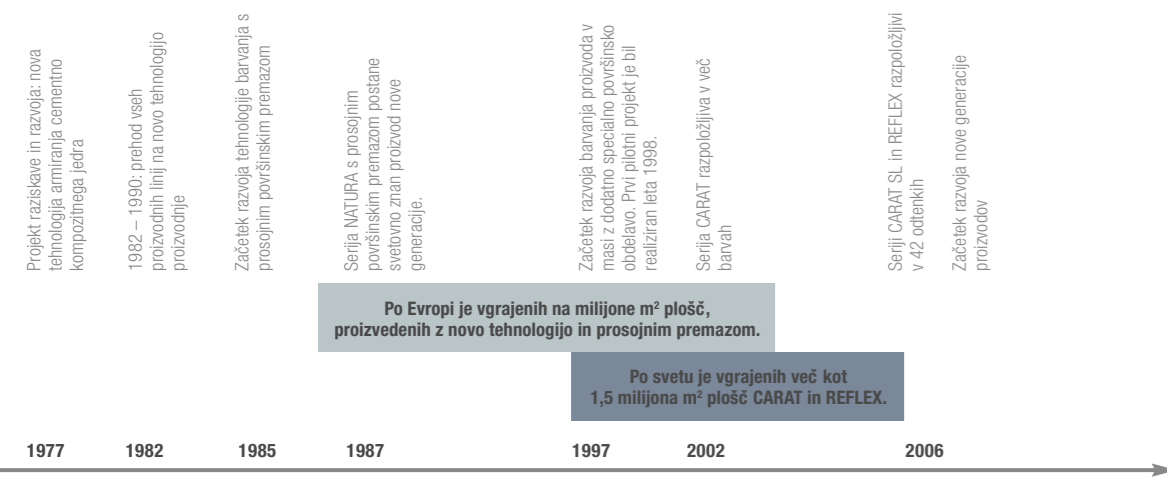
- Široka izbira pritrdilnega in polnilnega materiala v komplementarnih barvah.
- Obojestransko barvane plošče za balkone, notranje pregrade in drugo.
- Predhodna generacija proizvodov, ki je bila razvita v osemdesetih letih (plošče z barvano površino sivega osnovnega materiala), je še vedno primerna za dograditve in druge posebne namene. Povprašajte po barvnih lestvicah NATURA (prosojen premaz plošče, skozi katerega se vidi cementna struktura) in TECTURA (jasne, močne barve, s fino znatim površinskim stojem).

## Švicarski program: izredne lastnosti izdelkov

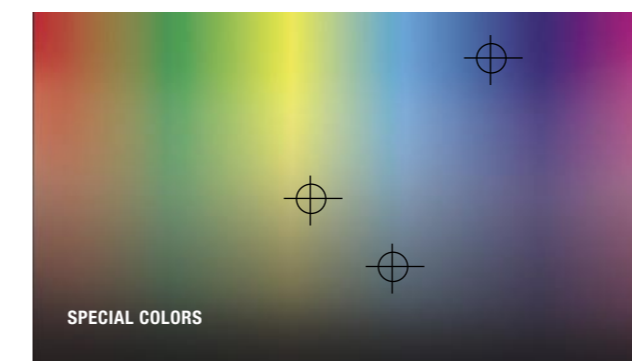
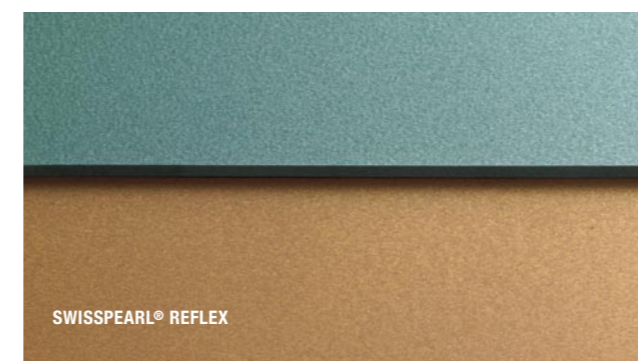
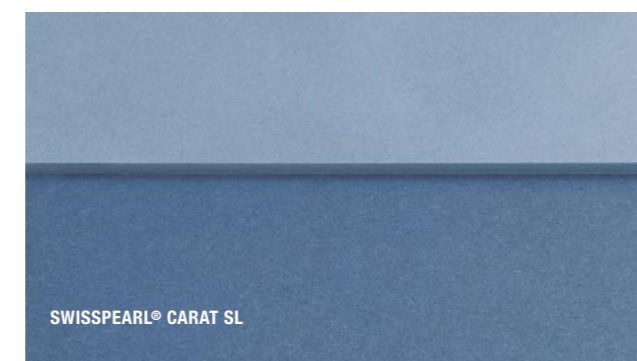
Fasadne in notranje plošče Swisspearl® dobavlja edini svetovni proizvajalec z dvajsetletnimi izkušnjami v proizvodnji vlaknocementnih fasadnih plošč na osnovi nove tehnologije barvanja osnovnega materiala. Legendarna švicarska kakovost se ponaša z naslednjimi lastnostmi:

- Homogeno v masi barvane vlaknocementne plošče združujejo lepoto in trajnost.
- Posebno projektirani sistemi fasadnih oblog s prezračevanjem z zadnje strani so s perspektive gradbene fizike najzanesljivejši.
- Odlične fizikalne lastnosti. EDINA vlaknocementna fasadna plošča, ki dosega najvišje ocene razreda 5A skladno z EN 12467.
- Visokokakovostna armirna vlakna.
- Majhno vpijanje vode.
- Visoka odpornost proti vremenskim vplivom.
- Obmorsko podnebje in normalno atmosfersko onesnaženje ne vplivata na plošče.

- Sonce, dež (tudi kisel dež), vlaga in mraz v večji meri ne vplivajo na izgled površine.
- Izredno visoka obstojnost in odpornost barve; odvisno od odtenkov so delta E vrednosti med 1 in 3 (lestvica CIELAB - preskušanje: plošče so izpostavljene svetlobi ksenonovega loka 2000 ur). Švicarska kakovost zagotavlja naravno in homogeno staranje celotne površine plošče oziroma fasade.
- Zajamčena odpornost v temperaturnem obsegu od -40°C do +80°C (40°F do 176°F).
- Odziv na ogenj: A2-s1; d0 je v skladu s standardoma EN 13501-1 / UBC razred 1; NFPA razred A, skladno z ASTM E 84-99.
- Visoka kakovost večinoma tovarniško izvedenih rezov, lukenj in impregnacij.
- Plošče zahtevajo minimalno vzdrževanje, kar gre pripisati gladki zaključni površini inertnega materiala.
- Proizvod je narejen pretežno iz mineralnih surovin in se lahko 100 % reciklira.
- Švicarski gradbeni standardi potrjujejo 40-letno pričakovano življenjsko dobo fasade, izdelane iz plošč Swisspearl®.



**Vedno korak pred drugimi**



## Pečat kakovosti



**GSO – Guaranteed Swiss Origin (zajamčeno švicarsko poreklo) se nanaša na:**

- dolgoterne izkušnje na področju izdelave visokokakovostnih fasadnih plošč;
- naraven izgled materiala;
- zaupanja vredno kakovost proizvoda ter visoko odpornost na vremenske razmere in UV žarke;
- naj sodobnejšo tehnologijo barvanja;
- odlično tehnično podporo od faze načrtovanja projekta do montaže plošč;
- neprekinjen razvoj;
- proizvod, izdelan po meri kupca;
- ekološko prijazne proizvode in sisteme.